

# SENSORIAL-ALABE

(27 de Janeiro 2012)



(Ensaio de Aptidão e Treino de Provadores)

**SENSORIAL  
ALABE**  
Ensaio de aptidão  
e Treino de Provadores

**ALABE**

ASSOCIAÇÃO  
DOS LABORATÓRIOS  
DE ENOLOGIA

# BALANÇO 2011

- **17** inscrições (15 Sócios + 2 não-sócios)
- 4 edições
- 12 ensaios
- 7 compostos (4 + 3 repetições)
- 141 provadores registrados
- Expedidos cerca de:
  - » 3200 vials
  - » 3200 saquetas pequenas
  - » 300 sacos “mãe”



# SENSORIAL-ALABE 2012

- 4 Edições (Calendário provisório)
  - 21 de Fevereiro a 2 de **Março**
  - 10 a 20 de **Abril**
  - 29 de Maio a 8 de **Junho**
  - 6 a 16 de **Novembro**
- 1 Composto “Controlo” em cada edição!!??
  - 1 controlo mais 2
  - Continuar com o 2-Mercaptoethanol? Mudar de controlo?



# SENSORIAL-ALABE CALENDÁRIO 2012



SENSORIAL-ALABE

CALENDÁRIO PARA: 2012

## JANEIRO

SEM	DOM	SEG	TER	QUA	QUI	SEX	SAB
1	1	2	3	4	5	6	7
2	8	9	10	11	12	13	14
3	15	16	17	18	19	20	21
4	22	23	24	25	26	27	28
5	29	30	31				

## FEVEREIRO

SEM	DOM	SEG	TER	QUA	QUI	SEX	SAB
5				1	2	3	4
6	5	6	7	8	9	10	11
7	12	13	14	15	16	17	18
8	19	20	21	22	23	24	25
9	26	27	28	29			

## MARÇO

SEM	DOM	SEG	TER	QUA	QUI	SEX	SAB
9					1	2	3
10	4	5	6	7	8	9	10
11	11	12	13	14	15	16	17
12	18	19	20	21	22	23	24
13	25	26	27	28	29	30	31

## ABRIL

SEM	DOM	SEG	TER	QUA	QUI	SEX	SAB
14	1	2	3	4	5	6	7
15	8	9	10	11	12	13	14
16	15	16	17	18	19	20	21
17	22	23	24	25	26	27	28
18	29	30					

## MAIO

SEM	DOM	SEG	TER	QUA	QUI	SEX	SAB
18			1	2	3	4	5
19	6	7	8	9	10	11	12
20	13	14	15	16	17	18	19
21	20	21	22	23	24	25	26
22	27	28	29	30	31		

## JUNHO

SEM	DOM	SEG	TER	QUA	QUI	SEX	SAB
22						1	2
23	3	4	5	6	7	8	9
24	10	11	12	13	14	15	16
25	17	18	19	20	21	22	23
26	24	25	26	27	28	29	30

## JULHO

SEM	DOM	SEG	TER	QUA	QUI	SEX	SAB
27	1	2	3	4	5	6	7
28	8	9	10	11	12	13	14
29	15	16	17	18	19	20	21
30	22	23	24	25	26	27	28
31	29	30	31				

## AGOSTO

SEM	DOM	SEG	TER	QUA	QUI	SEX	SAB
31				1	2	3	4
32	5	6	7	8	9	10	11
33	12	13	14	15	16	17	18
34	19	20	21	22	23	24	25
35	26	27	28	29	30	31	

## SETEMBRO

SEM	DOM	SEG	TER	QUA	QUI	SEX	SAB
35							1
36	2	3	4	5	6	7	8
37	9	10	11	12	13	14	15
38	16	17	18	19	20	21	22
39	23	24	25	26	27	28	29
40	30						

## OUTUBRO

SEM	DOM	SEG	TER	QUA	QUI	SEX	SAB
40		1	2	3	4	5	6
41	7	8	9	10	11	12	13
42	14	15	16	17	18	19	20
43	21	22	23	24	25	26	27
44	28	29	30	31			

## NOVEMBRO

SEM	DOM	SEG	TER	QUA	QUI	SEX	SAB
44					1	2	3
45	4	5	6	7	8	9	10
46	11	12	13	14	15	16	17
47	18	19	20	21	22	23	24
48	25	26	27	28	29	30	

## DEZEMBRO

SEM	DOM	SEG	TER	QUA	QUI	SEX	SAB
48							1
49	2	3	4	5	6	7	8
50	9	10	11	12	13	14	15
51	16	17	18	19	20	21	22
52	23	24	25	26	27	28	29
53	30	31					


### Feriados

1-Jan Ano Novo  
21-Fev Carnaval  
6-Abr Sexta Feira Santa  
8-Abr Páscoa  
25-Abr Dia da Liberdade

1-Mai Dia do Trabalhador  
10-Jun Dia de Portugal  
13-Jun Dia de Santo António  
7-Jun Corpo de Deus  
15-Ago Assunção Nossa Srª.

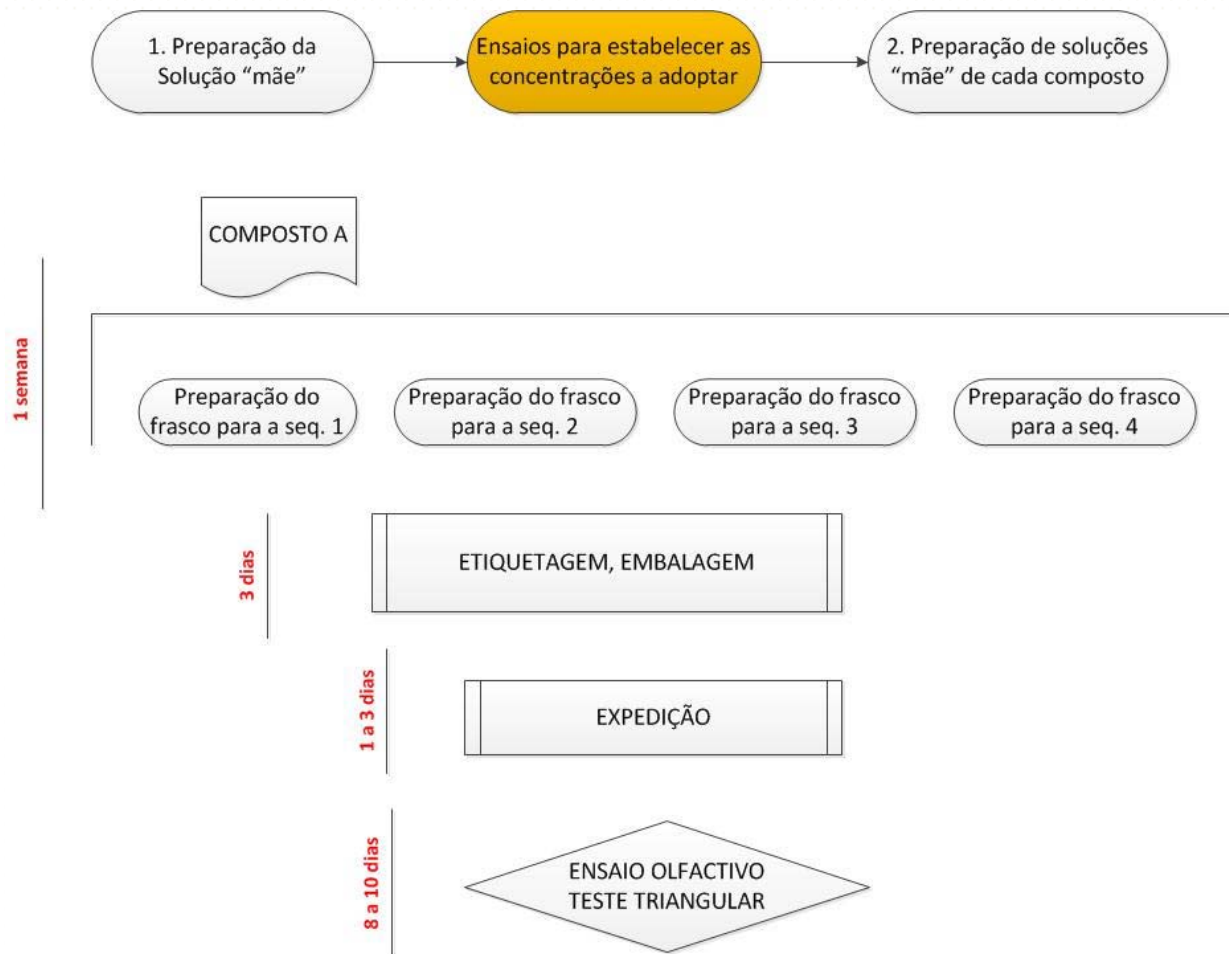
5-Out Implantação da República  
1-Nov Dia de Todos os Santos  
1-Dez Restauração da Independência  
8-Dez Nossa Srª. Da Conceição  
25-Dez Natal

# PROBLEMAS

- Dificuldade em estabelecer a gama de concentração correta!
  - Esquema: 
- Debate! Qual a melhor metodologia para distribuição das concentrações?
  - O pré-ensaio é focalizado na concentração para a seq.2 e depois cresce x1 ou x2 (+/-) ou mais.



# PREPARAÇÃO DAS SOLUÇÕES



# CUIDADOS POR PARTE DOS PARTICIPANTES DO ENSAIO

- Procurar homogeneizar o conteúdo do frasco corretamente
  - Ver video em [http://www.alabe.pt/videos/prep\\_solucao.wmv](http://www.alabe.pt/videos/prep_solucao.wmv)
  - “30 minutos” agitação periódica
  - Ter atenção a bolhas de ar nos frascos aquando da sua imersão na água

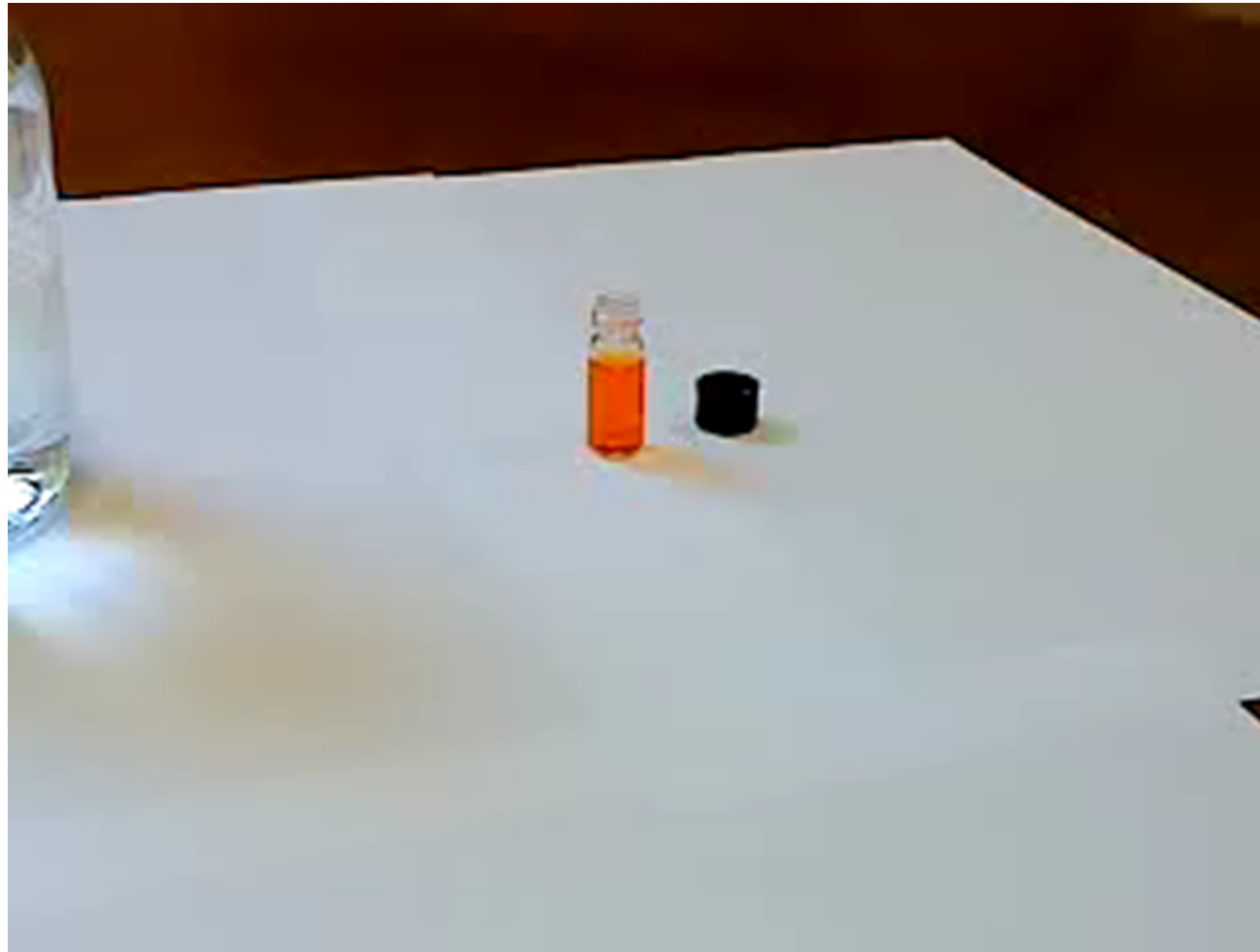


# CUIDADOS POR PARTE DOS PARTICIPANTES DO ENSAIO

- Procurar cumprir os prazos, de forma a minimizar os efeitos de “perda” dos compostos.
- Cuidados ao inserir os resultados ... usar sempre maiúsculas no cód. do provador.



# DILUIÇÃO DO CONTEÚDO DO FRASCO



# CUIDADOS POR PARTE DOS PARTICIPANTES DO ENSAIO

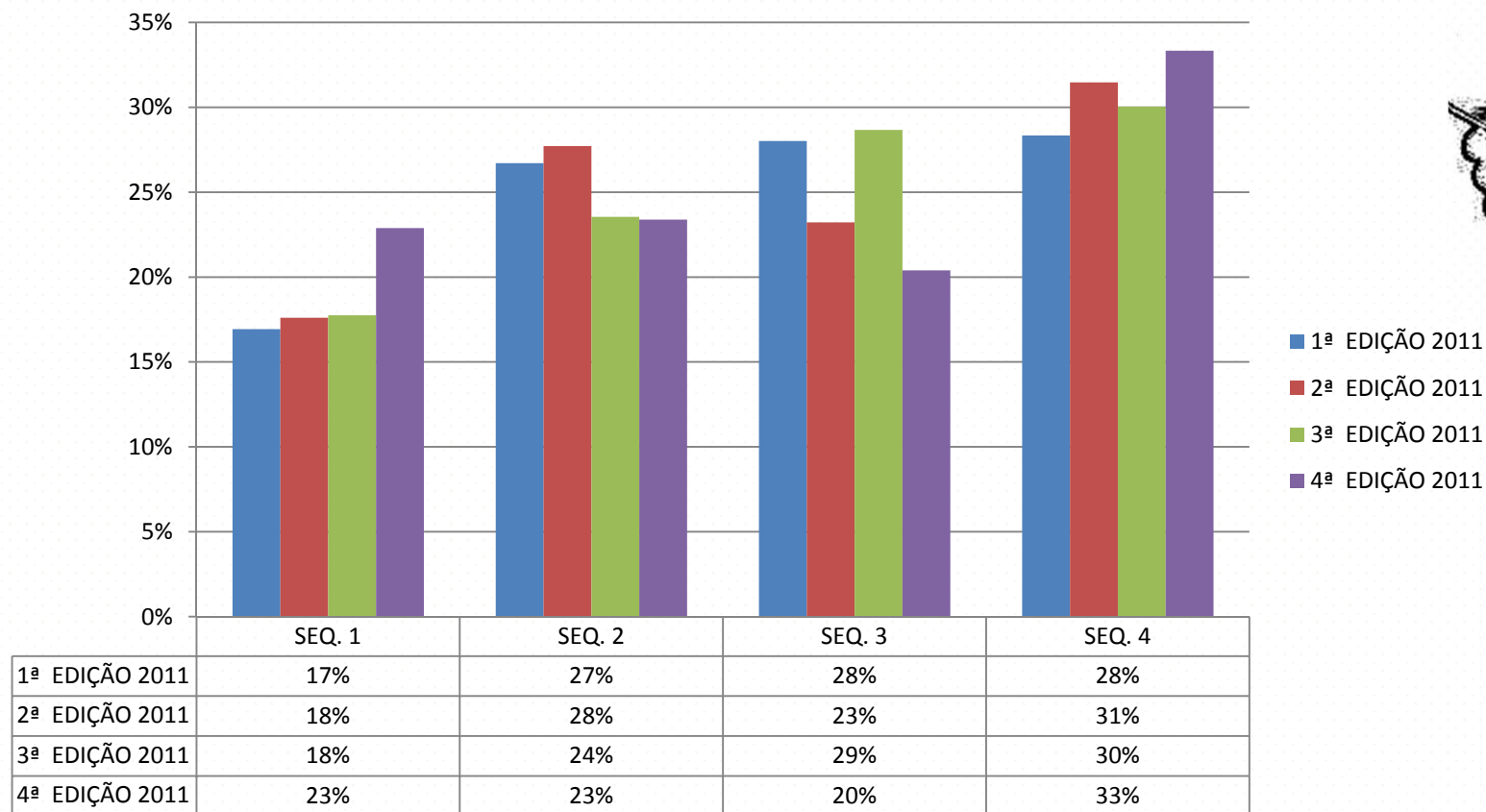
- Respeitar os prazos de análise e enviar os resultados dentro das datas estipuladas
  - Não se tem verificado por parte de algumas entidades
  - Importante para “credibilização” dos resultados e para reduzir ao mínimo, possíveis desvios que possam haver.



# COMPOSTO CONTROLO

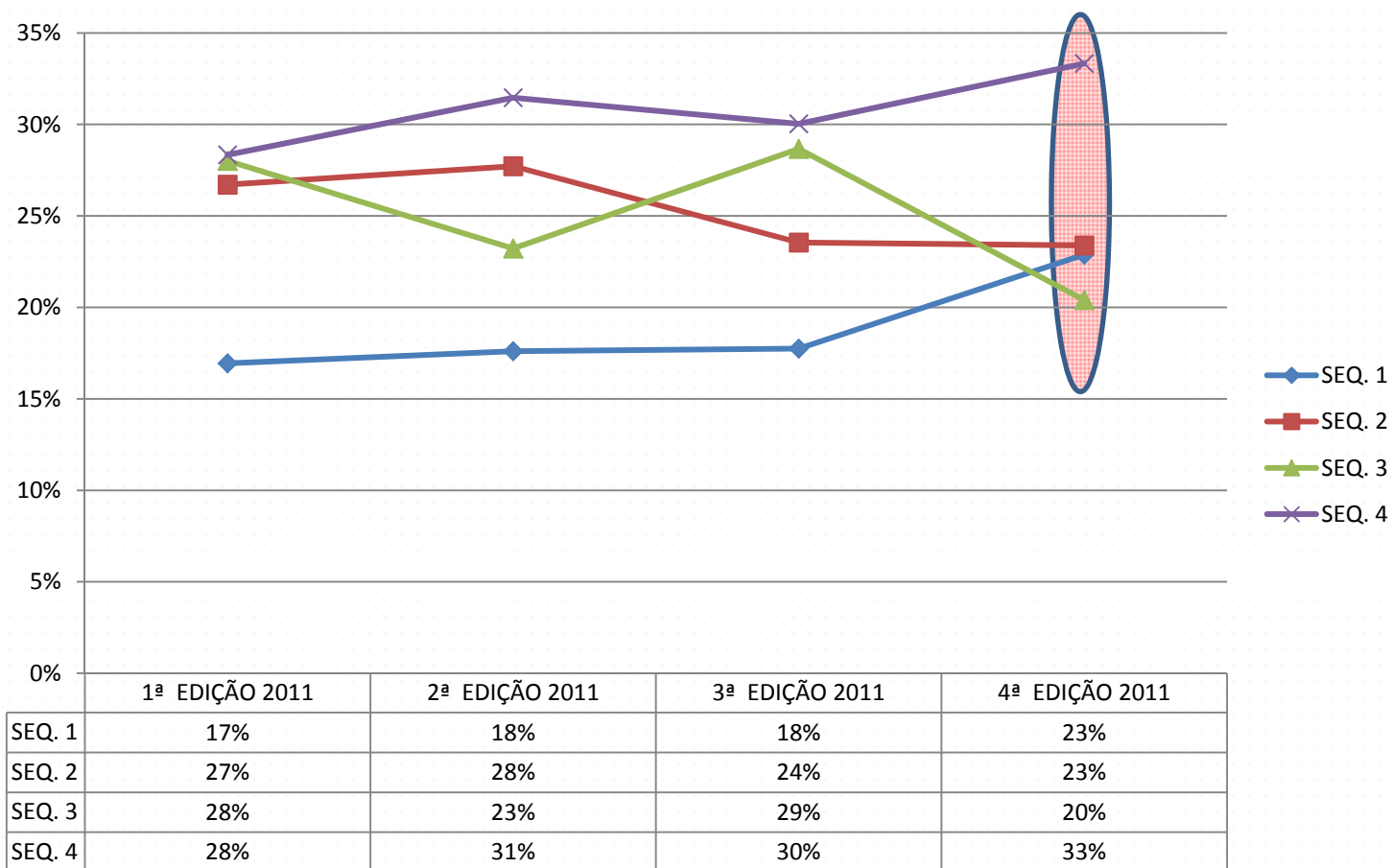


% de RESULTADOS CORRECTOS PARA CADA SEQUÊNCIA DO COMPOSTO CONTROLO "2-Mercaptoethanol"



# COMPOSTO CONTROLO

% de RESULTADOS CORRECTOS PARA CADA SEQUÊNCIA DO COMPOSTO CONTROLO "2-Mercaptoethanol"



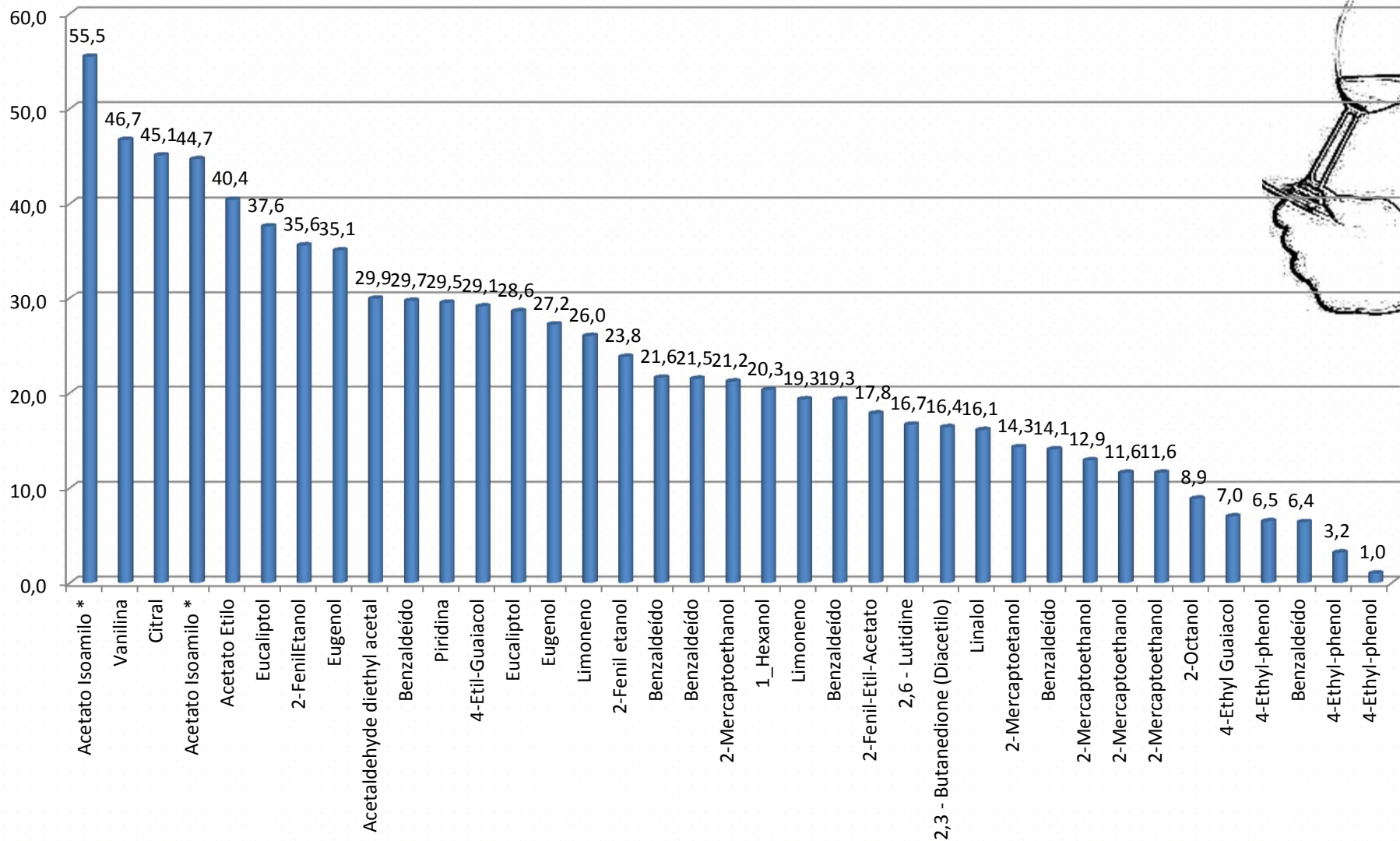


# Compostos com eventual gama de concentração “deficiente”

[Link para excel](#)

% provedores que não acertaram em nenhuma sequência proposta

■ % de provedores com 0 % de acerto



# Compostos com eventual gama de concentração “deficiente”

COMPOSTOS	% de provadores com 0 % de acerto	
<b>Acetato Isoamilo *</b>	↓	55,5
Vanilina	↓	46,7
Citral	↓	45,1
<b>Acetato Isoamilo *</b>	↓	44,7
Acetato Etilo	↓	40,4
Eucaliptol	↓	37,6
2-FenilEtanol	→	35,6
<b>Eugenol</b>	→	35,1
Acetaldehyde diethyl acetal	→	29,9
Benzaldeído	→	29,7
Piridina	→	29,5
4-Etil-Guaiacol	→	29,1
Eucaliptol	→	28,6
<b>Eugenol</b>	→	27,2
Limoneno	→	26,0
2-Fenil etanol	→	23,8
Benzaldeído	→	21,6
Benzaldeído	→	21,5
2-Mercaptoethanol	→	21,2
1_Hexanol	→	20,3
Limoneno	→	19,3
Benzaldeído	→	19,3
2-Fenil-Etil-Acetato	↑	17,8
2,6 - Lutidine	↑	16,7
2,3 - Butanedione (Diacetilo)	↑	16,4
Linalol	↑	16,1
2-Mercaptoetanol	↑	14,3
Benzaldeído	↑	14,1
2-Mercaptoethanol	↑	12,9
2-Mercaptoethanol	↑	11,6
2-Mercaptoethanol	↑	11,6
2-Octanol	↑	8,9
4-Ethyl Guaiacol	↑	7,0
4-Ethyl-phenol	↑	6,5
Benzaldeído	↑	6,4
4-Ethyl-phenol	↑	3,2
4-Ethyl-phenol	↑	1,0



# NOVOS COMPOSTOS

	Odor	Limiar olfativo em vinhos
PCA	mofo	10000 ng/L
1-OCTEN-3-OL	fungo	40ug/L
GEOSMIN	terroso	50 ng/L
2-METHYLISOBORNEOL	terroso	55 ng/L
2-ISOPROPYL-3-METHOXYPIRAZINE	terroso	15 ng/L
FENCHOL	terroso	50 ug/L
FENCHONE	terroso	500 ug/L
4-VINYLPHENOL	farmaceutico	1500 ug/L
GUAIACOL	fumado	50 ug/L
4-VINYLGUAIACOL	farmaceutico	380 ug/L

# ESTUDOS EFECTUADOS

1. 1 vs Positivos
2. Relação Masculino/Feminino vs % sucesso
3. Relação Idade vs % sucesso

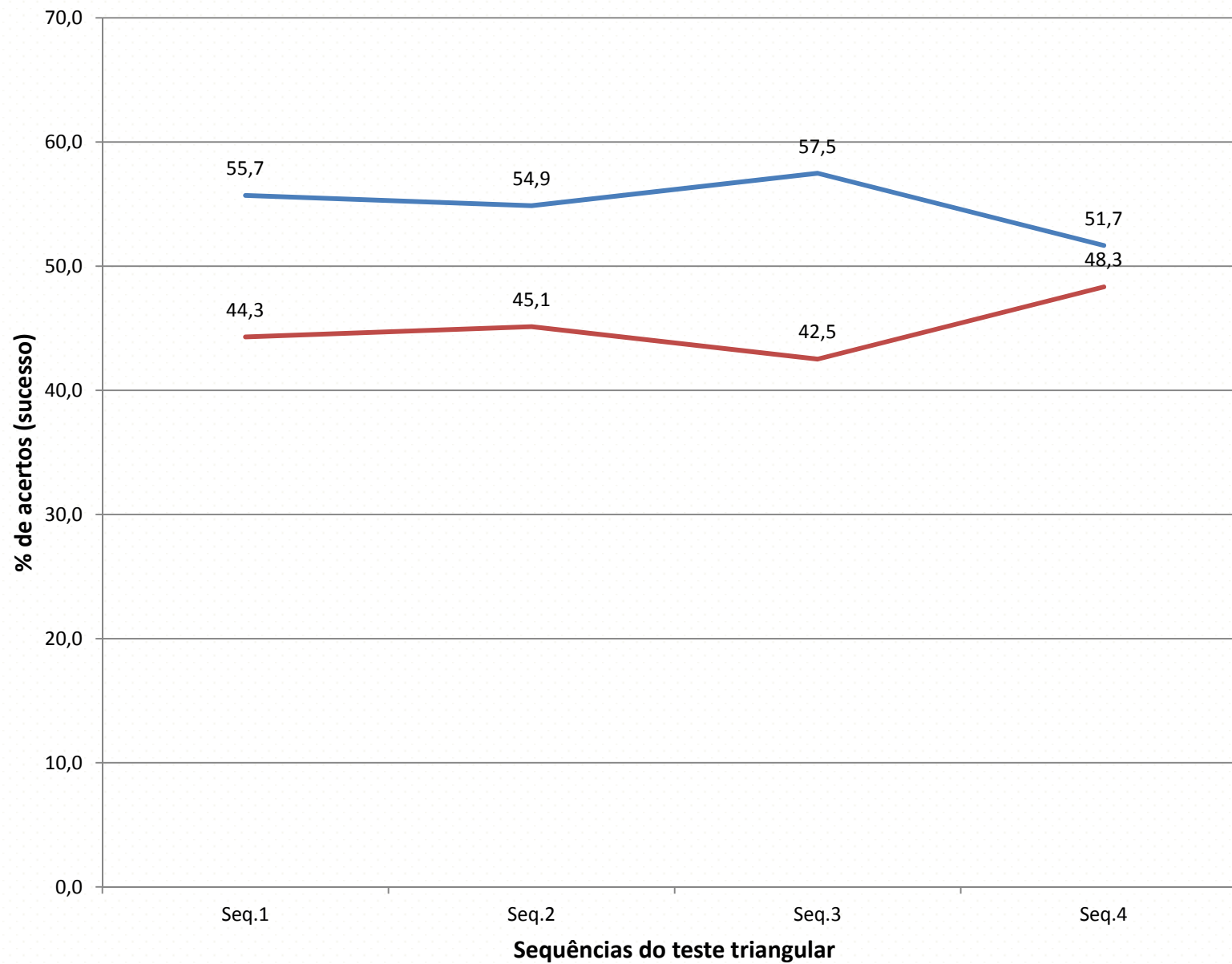


# 1. EFEITO 1 VS 2 POSITIVOS

- Dados relativos aos compostos de 2009 e 2010 e 2011
- Cada sequência pode ter 1 ou 2 positivos
- Analisada a % de acerto (sucesso) em cada uma das sequências cada situação de 1 ou 2 positivos.
- Procurou-se um nº igual de situações (1 ou 2 positivos) ... não o conseguindo na totalidade, mas aproximado ...



## Efeito 1 vs 2 positivos em teste triangular\_2009/2010/2011



— 1 positivo  
— 2 positivos